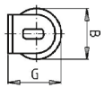
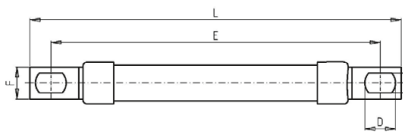


690 V

Ø 8,4 x 64,3 mm



Verpackungseinheit / Packing unit: 50 Stück / 50 pieces

Betriebsklasse / Class aR	IEC 60 269-4 VDE 0636-4 BS 88-4			
-------------------------------------	--	--	--	--

Bemessungs- spannung Rated Voltage	Artikel Nr. Article No	Größe Size	Typ Type	Bemessungsstrom Rated Current
V		mm		A
690	50 077 06	8,4 x 64,3	SCT	6-20

Artikel Nr. Article No.	Länge								
	Lengh								
	A	B	C	D	E	F	G	K	L
	mm	mm	mm	mm	mm	mm	mm	mm	mm
50 077 06	53,5	8,4	4	6	64,3	6,4	9	0,8	73

Bemessungsausschaltvermögen / Rated breaking capacity **100 kA AC 690V**
30 kA DC 450V

Bemessungsstrom Rated Current	Artikel Nr. Article No.	Gewicht Weight	Schmelz- integral Pre-Arcing- I ² t-Value	Ausschalt- integral Total I ² t-Value	Leistungs- abgabe Power Loss
				@ DC 690 V	
A		kg / 1	A ² s	A ² s	W
6	50 077 06.6	0,01	3	20	3,2
10	50 077 06.10	0,01	8	53	3,7
12	50 077 06.12	0,01	11	77	3,9
16	50 077 06.16	0,01	18	120	5,5
20	50 077 06.20	0,01	32	215	7,5

Applikationskoeffizienten / Application coefficients

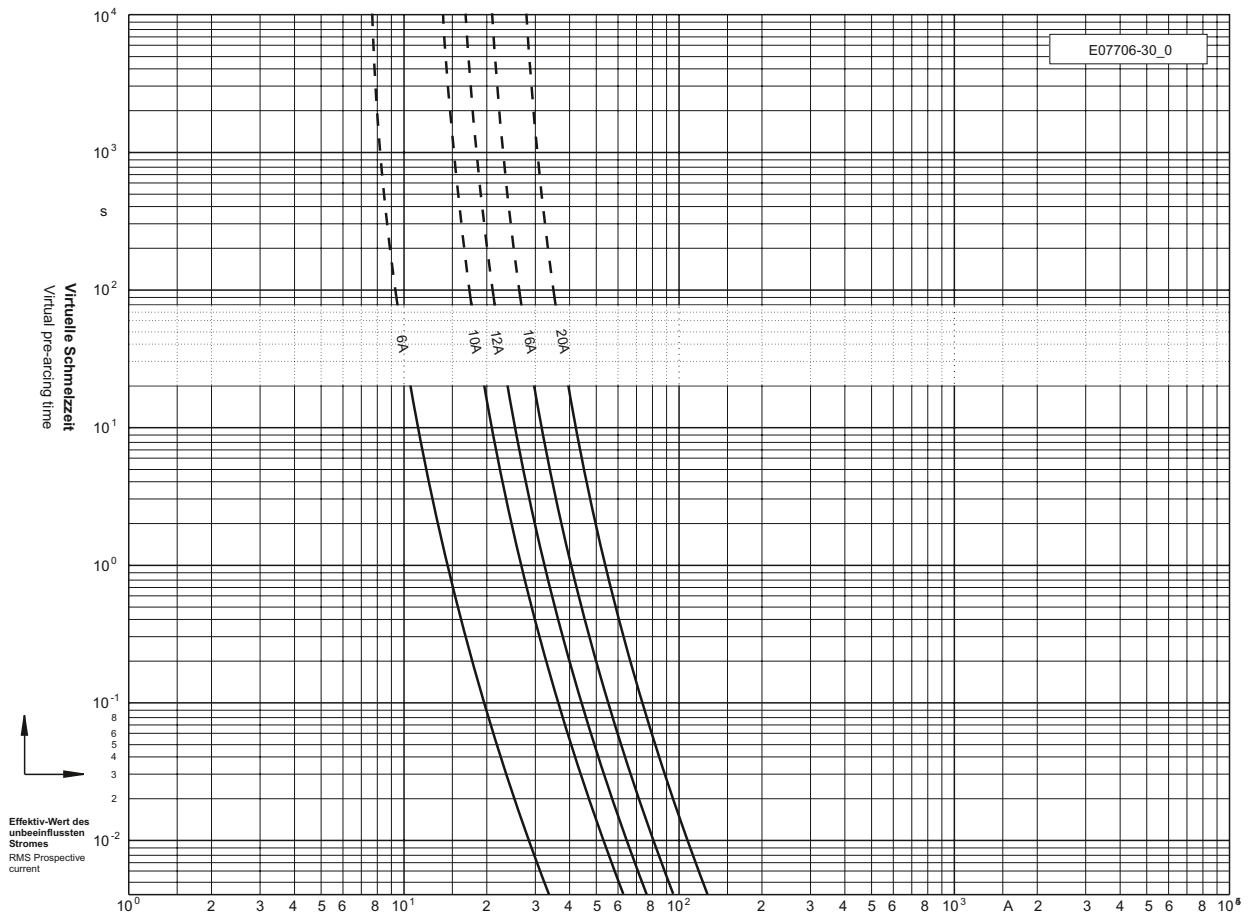
(Weiterführende Informationen siehe Seite 13 / for more information see page 13)

a	A2	B1 max.	B2	Cf3
130	0,6	1,25	0,6	0,8

690 V

Ø 8,4 x 64,3 mm

**Zeit/Strom-
Kennlinien**
Time-current
characteristics



Durchlass-Strom
Cut-off current

