

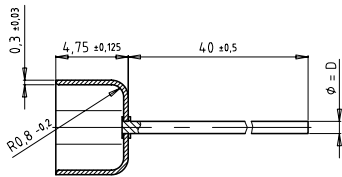
Type
204100



Type
204101

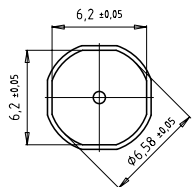


Type
204102



**Aufsteckkappen für G-Sicherungseinsätze mit 6,3 mm Kappen- \varnothing /
Push-on Cap for miniature Fuse-Links with 6.3 mm cap \varnothing**

Bemessungsstrom / rated current
204100: max. 12,5 A
204101: max. 20A
204102: max. 32A



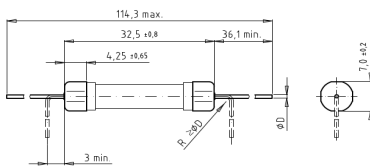
Montage / mounting

Leiterplatte / printed circuit board

Anschlüsse / connections

Axial angeschweisste Drahtenden 40 mm, lötbar
 axially welded wire-ends of 40 mm, solderable
 Kupferlegierung vernickelt / copper alloy, nickel plated
 Kupfer, verzinkt / copper, tinned

Material Kappen / material contact caps
 Material Drähte / material wire-ends



Type
204151



**Aufsteckkappen für G-Sicherungseinsätze mit 6,3 mm Kappen- \varnothing /
Push-on Cap for miniature Fuse-Links with 6.3 mm cap \varnothing**

Bemessungsstrom / rated current
 max. 20A

Montage / mounting

Leiterplatte / printed circuit board

Anschlüsse / connections

Axial angeschweisste Drahtenden 58 mm, lötbar
 axially welded wire-ends of 58 mm, solderable

Material Kappen / material contact caps
 Material Drähte / material wire-ends

Kupferlegierung vernickelt / copper alloy, nickel plated
 Kupfer, verzinkt / copper, tinned

